

**Hästens**  <sup>®</sup>  
since 1852

**PREHOD**  
EKSPERIMENTALNI STUDIO

**Hästens** ®  
since 1852

**PREHOD**  
EKSPERIMENTALNI STUDIO



## NOVE DIMENZIJE SPANJA

Za najboljši spanec noč za nočjo,  
za energijo, ki iz nas naslednji dan ustvari  
najboljšo različico samega sebe.

Spočiti vidimo priložnosti,  
naša energija vpliva pozitivno  
na vse okrog nas.

**PRIDRUŽITE SE SPOČITIM LJUDEM**

PREHOD & HÄSTENS



# ÇA M'A TOUCHÉ

KO SE VAS DOTAKNE, VAS PREVZAME IN OSVOJI.





HÄSTENS

# 2000T

MOJSTROVINA PRESTIŽA IN UDOBJA



Vrhunska postelja 2000T je ustvarjena z namenom, da nas zasvoji. Združuje najvišjo kakovost in izjemno spalno udobje. Ni pomembno, kako ležimo, vedno nas podpira na najboljši način. Narejena je ročno in iz najboljših naravnih materialov. Vsaka podrobnost pri njeni izdelavi ima svoj namen. Postelja 2000T je plod večletnega iskanja najboljšega spanca. Skrivnost postelje je v edinstveni zasnovi, sestavi materialov in mojstrski ustvarjalnosti. Sestav 34 plasti skrbno izbranih naravnih materialov je natančno premišljen in izpopolnjen do zadnje konjske dlake. V postelji 2000T je združeno bogato znanje, spretnosti in izkušnje ustvarjalcev.



SANJSKA POSTELJA 2000T ZDRUŽUJE VSE NAJBOLJŠE,  
KAR POSTELJA LAHKO IMA

Tri ločene plasti vzmeti skupaj delujejo tako, da telesu dajejo najboljšo možno podporo. Postelja se prilagaja gibanju telesa, ki ga partner v postelji ne zazna. Izbrana kombinacija plasti konjske žime, volne in bombaža zagotavlja dodatno prožnost in potrebno zračnost. Postelje so skrbno ročno izdelane, od natančnega razporejanja konjske žime do šivanja. Ko izkusimo kakovost postelje, se zavemo vrednosti vložene časa in truda pri njeni izdelavi.

Postelja 2000T: širina 90 / 120 / 140 / 160 / 180 / 200 cm \_ dolžina 200 / 210 / 220 cm

HÄSTENS  
**HERLEWING**  
AKTIVNA SPROSTITEV



Postelja HERLEWING omogoča sproščeno spanje na najfinejših naravnih materialih, konjski žimi, bombažu, volni, lanu in jeklenih vzmeteh. Trije sistemi vzmeti in 31 plasti naravnih materialov dajejo telesu uravnoteženo podporo in popolno sproščenost med spanjem. Novi občutki pri spanju na tej postelji za vedno spremenijo odnos do spalnega udobja.

Postelja HERLEWING: širina 90 / 120 / 140 / 160 / 180 / 200 cm \_ dolžina 200 / 210 / 220 cm

HÄSTENS  
**EALA**  
HARMONIJA UDOBJA



Postelja EALA združuje občutek mehkoabe in harmoničnega sproščanja. Izdelana je tako, da vso noč vzdržuje optimalno mikroklimo telesa, njegovo temperaturo in vlago. Po spanju se boste počutili prijetno osveženi, kot da bi se zbudili iz globokega spanca na odmaknjenem otoku. Občutki o dobrem spanju nas prevzamejo takoj, ko se zbudimo.

Postelja EALA: širina 90 / 120 / 140 / 160 / 180 / 200 cm \_ dolžina 200 / 210 / 220 cm

HÄSTENS

## MARANGA

VEČPLASTNOST OBČUTKOV



Postelja MARANGA omogoča vstop na višjo raven spalnega udobja. Združuje mehko, stabilnost in prožnost na višjem nivoju. Ima rahlo trši značaj, ki ga občutite takoj, ko se uležete vanjo in vas začne podpirati. Ustvarja enako odlične občutke vsakič, ko jo uporabimo, noč za nočjo. Maranga v maorskem jeziku pomeni »Zbudi se«.

Postelja MARANGA: širina 90 / 120 / 140 / 160 / 180 / 200 cm \_ dolžina 200 / 210 / 220 cm

HÄSTENS

## SUPERIA

PREMIŠLJENO SPANJE



Postelja SUPERIA je najboljša dvodelna postelja, ki daje občutek breztežnosti. Ogrodje postelje je nizko, a ko se uležete, so občutki izjemni. Ravno prava globina omogoča pravilno lego hrbtenice, ne glede na to, kako ležimo. Je najbolj osupljiva postelja, narejena, da se v njej sprostite in zbudite neskončno spočiti. Izdelana je na tradicionalen način z masivnim ogrodjem iz skandinavskega bora.

Postelja SUPERIA: širina 90 / 120 / 140 / 160 / 180 / 200 cm \_ dolžina 200 / 210 / 220 cm



HÄSTENS  
**EXCEL**  
PODARJENE SANJE



Postelja EXCEL je izdelana z namenom, da vas prijetno objame in napolni z energijo, kadarkoli jo potrebujete. Je prava oaza za nabiranje moči in navdiha za naslednji dan. Nekoliko večja trdota daje bolj občutek spanja »na« postelji kot »v« njej. Odlična za vse, ki jim mehkejša postelja ne ustreza.

Postelja EXCEL: širina 90 / 120 / 140 / 160 / 180 / 200 cm \_ dolžina 200 / 210 / 220 cm

HÄSTENS  
**MARQUIS**  
ZMAGOVIT ZAČETEK



Postelja MARQUIS uresničuje sanje o spanju na originalni postelji HÄSTENS. Predstavlja osnovni model postelje, ki nas hitro napelje k razmišljanju o nakupu bolj izpopolnjene postelje. Je odlična izbira za otroke in mladostnike, ki prav tako potrebujejo dober spanec, da lahko spočiti začnejo nov dan.

Postelja MARQUIS: širina 90 / 120 / 140 / 160 / 180 / 200 cm \_ dolžina 200 / 210 / 220 cm





BJX Luxury

BJX

BJ

BV

TM4



VRSTE VRHNIJH ŽIMNIC







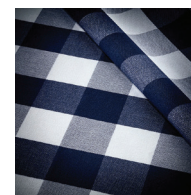
HÄSTENS

# TKANINE ZA POSTELJE HÄSTENS



Izbirate lahko brezčasni tradicionalni karo ali vzorec sodobne klasike. V vsakem primeru bo vaša postelja odražala elegantno lepoto. Izbrane tkanine lahko v različnih kombinacijah uporabite za posteljo, njeno hrbtišče, prevleke ali posteljnino.

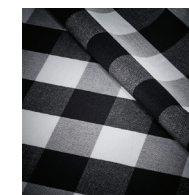
Tkanine so izdelane v skladu z najnovejšimi standardi kakovosti iz čistih naravnih materialov z značilno mehko in zračnostjo.



Blue Check



Silver Beige  
Check



Black Check



Gold Check



Graphite Check



Silver Grey  
Check



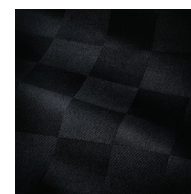
Taupe Check



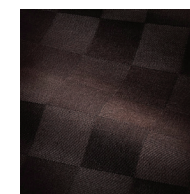
Solid White  
Check



Solid Royal  
Navy Check



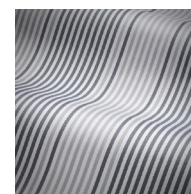
Solid Black  
Check



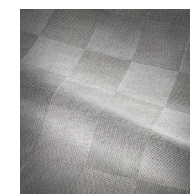
Solid Brown  
Check



Solid Sand  
Check



S12



Solid Grey  
Check



Solid Pearl  
Check

Barve in vzorci tkanin postelj HÄSTENS.





HÄSTENS

## BLUE CHECK

### OBLJUBLJA URESNIČITEV SANJ

Postelje HÄSTENS so večinoma obdane s tkanino z značilnim vzorcem »Blue Check«. Tradicionalni ikonični karo je njihov zaščitni znak za kakovost in za zagotavljanje najboljšega spanca.

Tkanina za postelje je izdelana iz izbranega bombaža najvišje kakovosti, barvanega z ekološkimi in zdravju neškodljivimi barvami. Žakarska vezava s 45 nitmi na kvadratni centimeter omogoča, da postelja lahko dolgo časa ohrani svojo obliko.

Seveda so postelje izdelane tudi iz tkanine drugih barv, bodisi v karo ali v drugem vzorcu, tudi povsem enotne barve, na primer bele, sive, mornarsko modre, peščene, rjave, črne in drugih barv.







HÄSTENS

## NARAVNI MATERIALI V POSTELJAH HÄSTENS



Postelje HÄSTENS so rezultat mojstrske harmonije naravnih materialov, združenih v celoto na način, ki navdušuje in zadovolji telo in dušo. Konjska žima, zvita v spirale in skrbno ročno razporejena v več plasteh, daje poseben občutek mehko-be, omogoča kroženje zraka ter vzdržuje optimalno temperaturo in vlago telesa. Volnene plasti so izdelane iz posebej dolge in skodrane bele volne, ki ima ustrezno trdnost, elastičnost in toplotno izolativnost.

Bombažna vlakna so minimalno obdelana, da zadržijo kar največ svojih naravnih lastnosti.

Velike količine naravnega nepredelanega lanu, s katerim so obdane vzmeti v postelji, omogočajo odvajanje statične elektrike, ki jo akumulirano v telesu prinesemo v posteljo.

Ogrodje postelje je izdelano iz počasi rastočega skandinavskega bora, za katerega so značilne visoka trdnost, stabilnost in enakomerna struktura.

HÄSTENS

## VZMETI IZ ŠVEDSKEGA JEKLA



Vzmeti, vstavljene v ločene bombažne žepe, so izdelane iz najboljšega švedskega jekla. Imajo natančno določeno elastičnost, da optimalno podpirajo težo telesa.

Ustrezna kombinacija plasti, vzmeti in elastičnih naravnih materialov različne trdote omogoča, da je hrbtenica med spanjem stalno v pravilnem položaju in so mišice lahko povsem razbremenjene.



VZAJEMNO DELOVANJE SISTEMA VZMETI  
IN VGRAJENIH NARAVNIH MATERIALOV



HÄSTENS

## MOJSTRSKO ROČNO DELO



Vsaka postelja HÄSTENS je izdelana ročno. Vanjo je vgrajeno veliko mojstrskega znanja, spretnosti in energije. Ročno delo v celotnem procesu izdelave zajema vse od šivanja, razporejanja konjske žime, sestavljanja ogrodja, vzmeti in plasti materialov, do oblačenja, šivanja stranskih robov in prešitja posameznih vzmetnic.



STRANSKO ŠIVANJE VZMETNICE



VSAK ŠIV IMA VDELANO MOJSTRSKO ZNANJE,  
SPRETNOST IN ENERGIJO









HÄSTENS

# POSTELJNINA ZA POSTELJE HÄSTENS

S POSTELJAMI USKLAJENA  
IN NA PODLAGI ZNANJA O SPANJU  
IZDELANA POSTELJNINA



Izbor posteljnine je prilagojen lastnostim postelj HÄSTENS in spalnim potrebam njihovih uporabnikov.

Blazine in odeje imajo lahko tri trdote (trša, srednja ali mehka) ter dve gostoti (srednja ali visoka). Vse so polnjene s kombinacijo najboljšega gosjega puha in perja.

Ker so vse postelje zelo prožne in prilagodljive telesu, potrebujemo tanko blazino, ki še dopolni občutek udobja.

Prevleke za blazine in odeje so izdelane iz najfinejšega, tankega, lahkega in mehkega bombaža. Imajo svilnat videz in luksuzen otip.

Širok izbor barv in vzorcev omogoča popolno prilagoditev vašim potrebam.



Pure White



Satin Pure



Velvet Graphite  
Grey



Paisley Dark Grey



Blue Check



Being White



Herbairum Blue



Satin Check  
Red Plum



Mondaine Check  
Grey/White



Hästar Blue/Grey



Daisy Iris



Lutyens Iris

Na voljo je velika izbira barv in vzorcev posteljnine HÄSTENS.



HÄSTENS

# HRBTIŠČA ZA POSTELJE HÄSTENS

ZA OSEBNO PRILAGODITEV  
VEČ MATERIALOV IN OBLIK



Hrbtišče postelje okrepi občutek, da smo v postelji in hkrati predstavlja samostojen in eleganten kos pohištva.

Pritrdimo ga lahko na posteljo ali na steno.

Različne oblike hrbtišč in velik izbor materialov omogočajo prilagoditev osebnim občutkom in potrebam.



**HARMONI**  
Klasično in tradicionalno

les, volna in bombaž  
višina 95, 125 cm  
debelina 15 cm



**DAVID**  
Enostavno in brezčasno

les, volna in bombaž  
višina 95, 125 cm  
debelina 15 cm



**EBBE**  
Minimalistično in sodobno

les, volna in bombaž  
višina 95, 125 cm  
debelina 7 cm



**ATLAS**  
Elegantno in prefinjeno

les, volna in bombaž  
višina 95, 125 cm  
debelina 6 cm



**APPALOOSA**  
Moderno in drzno

les, volna in bombaž  
višina 125, 161 cm  
debelina 6 cm



**MARWARI**  
Bogato in zadržano

les, volna in bombaž  
višina 125, 161 cm  
debelina 6 cm



**BEING I. C.**  
Prijetno in udobno

les, volna in bombaž  
višina hrbtišča je odvisna od  
modela postelje  
debelina 20 cm



**ANNIVERSIA**  
Razkošno in vrhunsko

les, volna, bombaž in usnje  
višina 134 cm  
debelina 10 cm



# HÄSTENS NOGE ZA POSTELJE HÄSTENS

## ZA PRILAGODITEV VIŠINI IN PODOBI POSTELJE



Izbira nog omogoča prilagajanje višini postelje posebnim potrebam. Izbor materiala in oblike nog lahko prilagodimo izbrani postelji in okolju, v katerem bo postavljena.



HÄSTENS STANDARD  
Ø 5,5 cm, 9 / 16 / 23 cm  
brezov les v beli, črni, naravni  
in češnjevi barvi



HÄSTENS STANDARD  
Ø 5,5 cm, 9 / 16 / 23 cm  
mahagonij



HÄSTENS STANDARD  
Ø 5,5 cm, 9 / 16 / 23 cm  
olja bukev



HÄSTENS FOUR-EDGE  
5 x 5 cm, 9 / 16 / 23 cm  
oljen hrast



HÄSTENS FOUR-EDGE  
5 x 5 cm, 9 / 16 / 23 cm  
bukev



HÄSTENS FOUR-EDGE  
5 x 5 cm, 9 / 16 / 23 cm  
brezov les v beli barvi



HÄSTENS FOUR-EDGE  
5 x 5 cm, 9 / 16 / 23 cm  
brezov les v črni barvi



HÄSTENS FOUR-EDGE  
5 x 5 cm, 9 / 16 / 23 cm  
oljen hrast in aluminij



HÄSTENS FOUR-EDGE  
5 x 5 cm, 9 / 16 / 23 cm  
bukov les in aluminij



HÄSTENS TRUMPET  
Ø 5,6 - 8,5 cm, 9 / 16 / 23 cm  
oljen hrast



HÄSTENS TRUMPET  
Ø 5,6 - 8,5 cm, 9 / 16 / 23 cm  
bukev



HÄSTENS BASE  
Ø 6 - 8 cm, 9 / 16 cm  
kromirano jeklo



HÄSTENS LOW PROFILE  
18 x 18 cm, 9 cm  
brušen aluminij



HÄSTENS LINK  
9 / 16 / 23 cm  
jeklo



HÄSTENS MARWARI  
Ø 5,6 cm, 9 cm  
brezov les in usnje



**POSTELJA IZ ČISTO  
NARAVNIH MATERIALOV**





HÄSTENS

## SPANJE - NAJPOMEMBNEJŠI DEL ŽIVLJENJA



Tretjino življenja preživimo v postelji. Spanec vpliva na naše počutje naslednjega dne in na vse, kar delamo v drugih dveh tretjinah dneva. Vpliva tudi na ljudi, s katerimi se družimo. Predstavljajte si, kako bi bilo, če bi zares zelo, zelo, zelo dobro spali.

Postelje HÄSTENS so oaze naravnih materialov v umetnem svetu. Spočiti in polni energije se po dobrem spancu z lahkoto soočamo z obremenitvami in stresom sodobnega življenja.

SPANJE, KI VAM GA PONUJAJO POSTELJE HÄSTENS,  
VAM SPREMENI ŽIVLJENJE. VSAK DAN.

HÄSTENS

## KAKO IZBRATI PRAVO POSTELJO?

### OBLJUBLJA URESNIČITEV SANJ

Ko izbirate posteljo, je najbolje, da prepustite, da jo izbere vaše telo, oziroma da postelja izbere njega. Zato jo je treba preizkusiti.

1. Vzemite si čas za izbiro.
2. Preizkusite posteljo na način, kot dejansko spite.
3. Preizkusite več postelj z različnimi trdotami.
4. Izkoristite pomoč svetovalca, ki točno ve, kako vam lahko pomaga.
5. Najboljše boste izbrali, če se prepustite občutkom ob ležanju na postelji.
6. Ko boste izbrali svojo posteljo, določite podrobnosti, ki bodo postelji dodale osebni značaj. Izberite barvo in vzorec tkanine, hrbtnišče in noge postelje, s katerimi si prilagodite tudi višino.
7. Izberite ustrezne blazine in odeje, posebej prilagojene izbrani postelji in vašim potrebam.
8. Izberite si posteljnino, ki vam bo v skladu z vašimi občutki zagotovila popolno doživetje spanja.

Kakovost vašega spanja bo spremenila vaše razpoloženje, vitalnost in počutje takrat, ko ne boste spali.





PREPUSTITE SE JII!





## PRIDRUŽITE SE SPOČITIM LJUDEM

Obiščite eksperimentalni studio PREHOD,  
kjer si v našem HÄSTENS SHOP & SLEEP SPA postelje  
lahko ogledate in jih tudi preizkusite.

Strokovno SVETOVANJE in TESTIRANJE  
bo možno vsak dan v dogovorjenem terminu.

NAROČITE SE:  
040 623 352  
hastens@prehod.si

NAROČITE KATALOG:  
hastens@prehod.si

Več o posteljah Hästens:  
[WWW.HASTENS-POSTELJE.SI](http://WWW.HASTENS-POSTELJE.SI)





EKSPERIMENTALNI STUDIO PREHOD | SMLEDNIŠKA C. 64A | KRANJ  
HASTENS@PREHOD.SI | +386(0)4 281 03 00 | WWW.HASTENS-POSTELJE.SI

OUTDOOR LUXURY | OUT JE IN  
HÄSTENS | SHOP & SLEEP SPA  
ÇA M'A TOUCHÉ | LUX EVENTS

SLEDITE NAM





**PREHOD**  
[www.hastens-postelje.si](http://www.hastens-postelje.si)